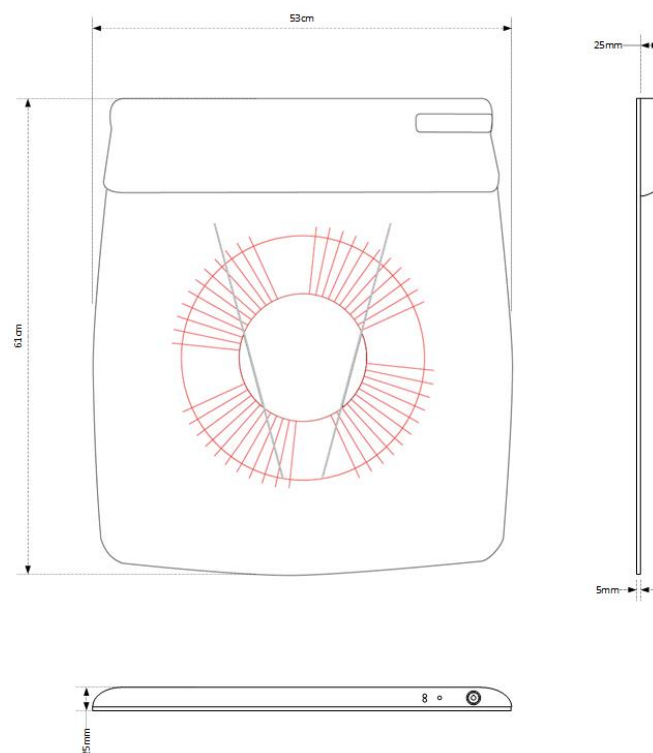




## PLUS E VANTAGGI

- Validità Medico-Legale
- Migliora la comunicazione con il paziente
- Semplifica la clinica
- Riduce i tempi della visita
- Facilita la progettazione di dispositivi medici (bite, plantari ecc..)
- Consente il monitoraggio del trattamento riabilitativo e di riprogrammazione posturale
- Produce documenti di facile scambio clinico per l'approccio interdisciplinare e transdisciplinare
- Ergonomico (consente il facile trasporto grazie al ridotto peso e volume)
- Software in continua evoluzione e adatto alla personalizzazione
- Export dei dati misurati verso MS Office, per elaborazioni e statistiche

## CARATTERISTICHE TECNICHE



## MICROLAB



Via P. Colombo, 3  
20871 Vimercate (MB)  
Tel. 039 6080924  
segreteria@avmicrolab.it  
www.avmicrolab.it  
www.bioposturalsystem.it

Sistema di analisi posturale  
e di valutazione posturo-  
stabilometrica

**POD-PRO**

leggera  
pratica  
trasportabile  
di facile utilizzo



Il BioPostural System® è un sistema composto da uno specifico software di acquisizione dati generici, clinici ed anamnestici del paziente, di immagini e di segnali posturometrici e di una pedana dotata di migliaia di sensori di forza di tipo baropodometrica ed assimilabile ad una pedana stabilometrica. Il software è stato sviluppato servendosi della tecnologia "GUI" Graphics User Interface per una visualizzazione dettagliata dell'esame eseguito che conduce l'utilizzatore in modo intuitivo all'individuazione ed allo studio delle problematiche connesse alla postura del paziente. Esso riunisce schede di facile compilazione, acquisizione e consultazione dei dati oggettivati, coadiuvata della sofisticata elaborazione degli stessi grazie agli strumenti matematici utilizzati. L'operatore potrà così usufruire in modo facile e rapido della sintesi finale per la corretta correlazione con il quadro clinico del paziente.

# BioPostural System

## INNOVATIVO SISTEMA DI ANALISI POSTUROMETRICA E STABILOMETRICA

Il BioPostural-System® è un'applicazione strumentale per la valutazione posturometrica, podobarometrica statica e dinamica, nonché di analisi clinica posturale globale (prognostica), di I e II livello. Esso si avvale della più recente tecnologia hardware e software basato su un'interfaccia grafica chiara ed essenziale in grado di oggettivare la situazione posturale del paziente, grazie alla forte e lunga esperienza dello staff di sviluppo e ricerca della Microlab.

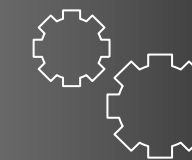
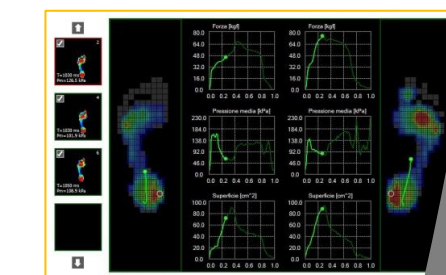
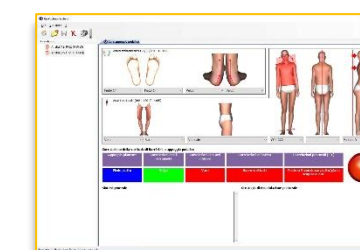
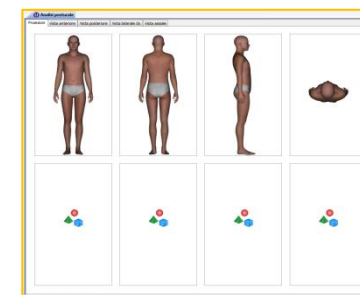
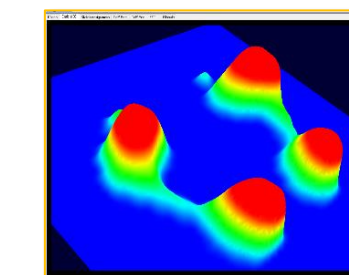
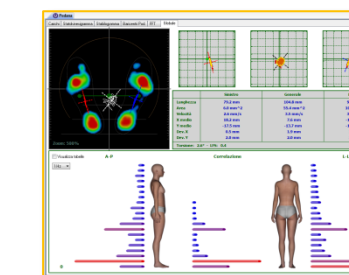
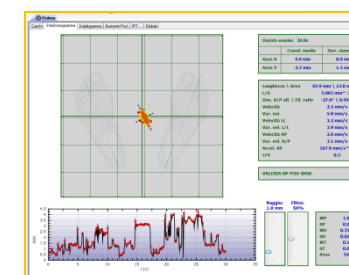
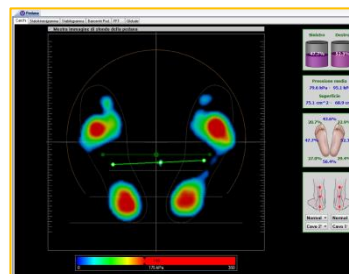
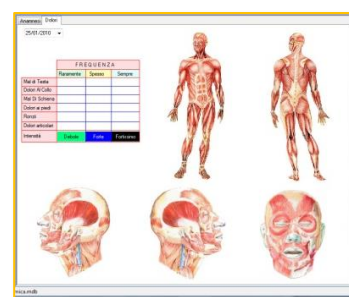
### IL BIOPOSTURAL SYSTEM COMPRENDE

- Anagrafica completa di dati fiscali e stato clinico iniziale del paziente nonché della situazione contabile;
- Scheda Anamnestica, Mappa dei dolori muscolari grafica e tabella dei dolori generici;
- Cartella degli esami clinici posturali fotografici nelle tre proiezioni (Armonia Tono Posturali, Barrè Post. e L-L; Diario Clinico e Note cliniche
- Cartella Esami Pedana con rappresentazione in un albero in ordine temporale degli esami eseguiti secondo i vari protocolli comprensivi di oggettivazione delle seguenti informazioni:
- Analisi posturometrica (Distribuzione carichi parziali, totale e superfici di appoggio, asse baricentrico)
- Analisi stabilometrica — Statokinesiogramma (Gomitolo ed ellisse di confidenza con l'orientamento degli assi), Sway density;
- Stabilogrammi;
- Gomitoli Podalici con oggettivazione dell'ellissi di confidenza orientate e dei baricentri podalici;
- F.F.T. e correlata (Fast Fourier Transform e Cross Fourier) per lo studio nel dominio della frequenza del sistema posturale fine (SPF);
- Sintesi globale dell'analisi;
- Correlazione analisi posturale e appoggio podalico;

### Protocolli Clinici per la valutazione di:

- Quoziente di Romberg;
- Analisi appoggio Monopodalico;
- Analisi della Retroflessione del capo;
- Analisi dinamica dell'appoggio podalico;
- Analisi dello Svincolo Occlusale;
- Protocolli personalizzati;
- Confronto fino a 6 analisi;

L'applicazione è in grado di fornire le informazioni sia nel rispetto dei riferimenti internazionali (Normes 85) che di quelli più attuali derivanti dalle ricerche nazionali ed internazionali interdisciplinari e multidisciplinari per un sempre più chiaro modo di interazione clinica.



### CARATTERISTICHE TECNICHE

Dimensioni esterne: 61x53 cm  
 Superficie attiva: 2400 cm<sup>2</sup>  
 Sensori: 2304  
 Spessore: 5 mm  
 Peso: 6.8 Kg  
 Collegamento al PC: USB  
 struttura in alluminio lavorato al laser  
 Tipologia: Baropodometrica e Stabilometrica



### CONFIGURAZIONE SISTEMA CONSIGLIATA

Microsoft Windows 8/10 32/64bit  
 PC Intel Dual Core 2 GB  
 Memoria 4GB  
 HD 250 GB  
 DVD RW  
 Schermo 17"  
 Disco di BackUp da 250 GB

### PERIFERICHE

Stampante a colori A4 (Laser o InkJet) fotografica  
 Macchina fotografica digitale Reflex con flash  
 Cavalletto per macchine fotografiche dotato di bolla



### SERVIZI

Teleassistenza con connessione a banda larga (ADSL)